

CONSTRUCTION

RENOVATION

UTILISATION  
FACILE

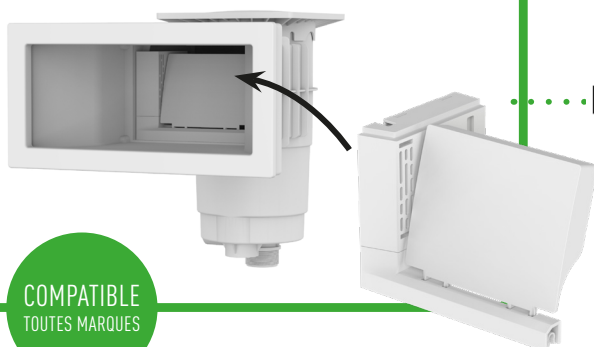
# CONSTANCE

## MODULE DE RÉGULATION DE NIVEAU SANS FIL BREVETÉ

2 ANS  
garantie  
légitimeFABRIQUÉ  
EN FRANCE

Réguler en permanence le niveau d'eau pour optimiser sa consommation et sécuriser l'installation.

**Volet avec capteur d'eau**  
à installer dans le skimmer



- ✓ Innovation **brevetée**
- ✓ Installation **simple**
- ✓ Pas de raccordement complexe, **sans fil**

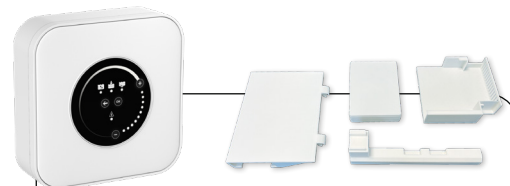
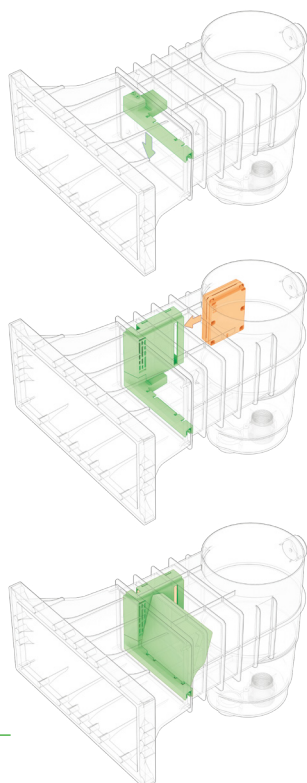
**Boîtier électronique**  
pour le réglage et  
la commande d'une électrovanne



LoRa™

### INSTALLATION DU CAPTEUR DANS LE SKIMMER

Après avoir retiré le volet d'origine



### COMPOSITION DU KIT

- 1 boîtier électronique de commande avec visualisation des différentes fonctions
- 1 volet avec capteur d'eau à installer dans le skimmer
- 1 kit de fixation pour s'adapter à la hauteur et largeur de la majorité des boîtiers de skimmers du marché.

+

### OPTIONS

- Électrovanne



- ✓ **Compatible** avec la majorité des skimmers du marché
- ✓ Une référence pour **s'adapter à toutes les configurations de piscine** : **Construction** et en **Rénovation**
- ✓ L'installation d'une régulation de niveau en **rénovation** devient possible et **ultra simplifiée**

## PILOTAGE / RÉGLAGE :

La façade du boîtier électronique permet d'accéder à toutes les fonctionnalités du CONSTANCE :

### VISUALISER & INFORMER

- Niveau d'eau actuel mesuré, *indiqué par 10 LEDs*
- Remplissage ou vidange en cours
- Alarmes (*anomalie remplissage, batterie capteur faible, signal capteur faible, connexion radio capteur interrompue*)
- Niveau de batterie du capteur sans fil
- État des commandes électrovanne

### CONFIGURER & RÉGLER

- Consigne de niveau d'eau souhaité
- Activation asservissement entrée filtration
- Durée des alertes de remplissage
- Durée des alertes de vidange



## FONCTIONNEMENT :

1

Le **capteur** de niveau d'eau placé dans le **skimmer** mesure le **niveau d'eau** dans le bassin, **toutes les heures** (en temps normal, et toutes les 5 minutes pendant les phases de remplissage ou vidange.)

2

Le boîtier électronique **fait l'appoint nécessaire** en eau en **commandant l'ouverture d'une électrovanne 24Vac**.

3

Le **boîtier électronique** indique aussi le **niveau haut** dans le skimmer et ferme un contact, lorsque celui-ci est atteint.



La communication entre le capteur de niveau et le boîtier électronique est réalisée via la technologie **LoRa, sans fil**

- ✓ communication **radio** bas débit,
- ✓ **longue portée**
- ✓ **sécurisée**



✓ Une **régulation parfaite** = une **consommation maîtrisée** de l'eau et les éventuelles pannes de l'installation dues au manque d'eau (**alarme** en cas de **trop-plein ou sur-consommation**)

RÉFÉRENCE	DÉSIGNATION	COLORIS
CONSTANCE-BL	Coffret de contrôle et remplissage automatique + capteur de niveau - pour skimmer blanc	○
CONSTANCE-GC	Coffret de contrôle et remplissage automatique + capteur de niveau - pour skimmer gris clair	●
CONSTANCE-GA	Coffret de contrôle et remplissage automatique + capteur de niveau - pour skimmer anthracite	●
CONSTANCE-S	Coffret de contrôle et remplissage automatique + capteur de niveau - pour skimmer sable	●
FILTRE EV	Filtre pour électrovanne 1" femelle	
EV24	Électrovanne 24 V 1" - femelle / femelle	