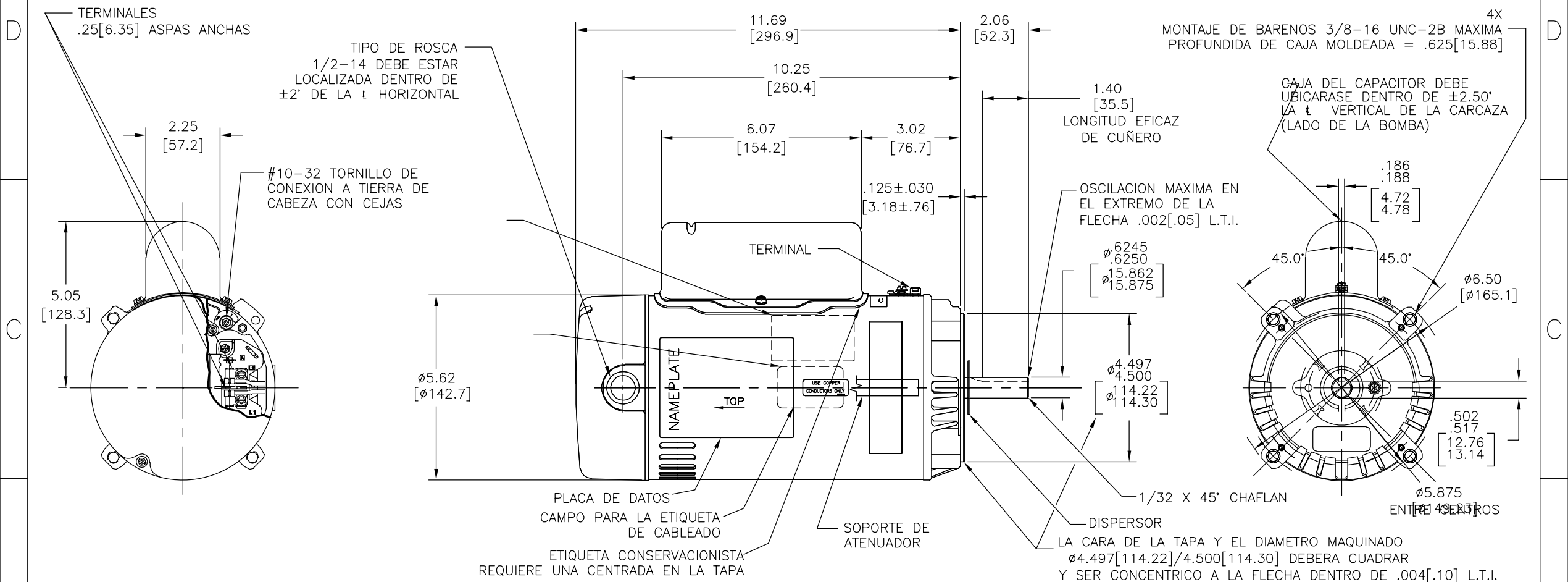



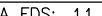
4	3	2	1
---	---	---	---

REVISION:	ECO	REVISADO POR:	FECHA:	APROBADO POR:	FECHA:
B	0025541	I. ORTIZ	04-24-2012	D. BALDERRAMA	04-24-2012

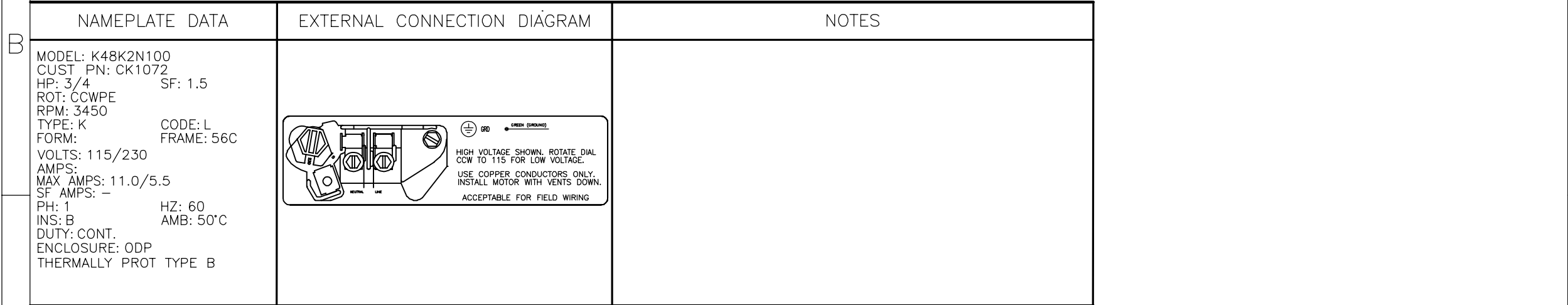


NAMEPLATE DATA	EXTERNAL CONNECTION DIAGRAM	NOTES
MODEL: K48K2N100 CUST PN: CK1072 HP: 3/4 SF: 1.5 ROT: CCWPE RPM: 3450 TYPE: K CODE: L FORM: FRAME: 56C VOLTS: 115/230 AMPS: MAX AMPS: 11.0/5.5 SF AMPS: - PH: 1 HZ: 60 INS: B AMB: 50°C DUTY: CONT. ENCLOSURE: ODP THERMALLY PROT TYPE B	<p>HIGH VOLTAGE SHOWN. ROTATE DIAL CCW TO 115 FOR LOW VOLTAGE. USE COPPER CONDUCTORS ONLY. INSTALL MOTOR WITH VENTS DOWN. ACCEPTABLE FOR FIELD WIRING</p>	NOTAS: 1. ACABADO DE PINTURA ES NEGRO SATIN. 2. LLAVES PLANAS DE .44[11.1] SOBRE LA FLECHA PARA ACCESO A ESTA LLAVE PLANA REMOVER LA CUBIERTA. 3. EXT. DE FLECHA DE ACERO INOXIDABLE 4. LIMITES DE AMPLITUD DE VIBRACION MEDIDOS EN LA CAVIDAD LA CAVIDAD DEL BALERO=.001[.02]. 5. CONECTADO A ALTO VOLTAJE, CAMBIO DE VOLTAJE RAPIDO CLAVIJA INCLUIDA EN EL TABLERO DE TERMINAL O FUNCIONAL

A

PERFORMANCE CURVE		APPROVED SAMPLE		<div>CARACTERISTICAS DE GEOMETRIA Y SIMBOLOS ✓ PLANICIDAD - RECTITUD ✓ ANGULARIDAD ✓ PERPENDICULARIDAD (A ESCUADRA) // PARALELISMO ○ REDONDEZ (CIRCULARIDAD) / CILINDRICIDAD △ PERFIL DE CUALQUIER SUPERFICIE ○ PERFIL DE CUALQUIER LINEA ↑ VARIACION + POSICION REAL ◎ CONCENTRICIDAD = SIMETRIA ASME Y14.5M 1994</div>	A MENOS QUE SE ESPECIFIQUE DE OTRA MANERA, LAS TOLERANCIAS DE LAS DIMS, SON LAS SIGUIENTES: X XX XXX XXXX PULG ±.1 ±.02 ±.005 ±.0005 mm ±0.5 ±0.13 ±0.013 ANG. ±.50 GRADOS ELIMINAR REBABAS Y ORILLAS FILOSAS DEL BORDE. PULG .003-.015 mm 0.1-0.4 FILETEAR ESQUINA: PULG .020 mm 0.5 MAQUINAR SUPERFICIES PULG 125 mm 3.2		DIBUJADO POR: B BREISCH		03-04-2003		<div>REGAL-BELOIT CORPORATION</div> <div>DESCRIPCION: OUTLINE</div> <div>TAMAÑO: C NUMERO DE DIBUJO: CK1072</div> <div>ESCALA: NONE HOJA: 1</div>
K48K2W2					APROBADO POR: W BAILEY		03-27-2003				
UL COMPONENT		CSA			TERCER ANGULO DE PROYECCION		 FECHA EDS: 11-11-2011 REV. FORMATO: G				
FILE#	CCN#	FILE#	GUIDE#		CONFIDENCIAL: ESTE DIBUJO Y SU INFORMACION SON PROPIEDAD DE USO EXCLUSIVO Y CONFIDENCIAL DE REGAL-BELOIT CORPORATION. Y NO DEBERAN SER REVELADOS, Duplicados, DISTRIBUIDOS O USARSE DE OTRA MANERA SIN EL CONSENTIMIENTO ESCRITO DE REGAL-BELOIT CORPORATION. -TODOS LOS DERECHOS RESERVADOS.						
E25022	XEWR2	LR43341	4211-01								
CUSTOMER	DISTRIBUTION SERVICES										

版本	ECO	编制	日期	批准	日期
B	0025541	I. ORTIZ	04-24-2012	D. BALDERRAMA	04-24-2012



4	3	2	1
---	---	---	---