



VÁLVULAS DE BOLA DE 3 VÍAS EN PVC-U
PVC-U 3 WAY BALL VALVES
VANNE À BILLE 3 VOIES EN PVC-U



Technical Data

VÁLVULAS DE BOLA DE 3 VÍAS EN PVC-U PN 10 bar - Cierre de P.T.F.E. y juntas tóricas de EPDM o FPM
PVC-U 3 WAY BALL VALVES NP 10 bar - P.T.F.E. seat and EPDM or FPM O-rings
VANNE À BILLE 3 VOIES EN PVC-U PN 10 bar - Garniture de P.T.F.E. et joints toriques de EPDM ou FPM

PASO EN FORMA DE T / T PORT MODEL / LUMIÈRE EN T

Manguitos encolar / Socket ends / Raccords à coller

EPDM

CODIGO	TUBO Ø	Kg.	DN	Und/C Pcs/Box
2510016	16	0,226	15	40 M
2510020	20	0,221	15	40 M
2510025	25	0,300	20	28 M
2510032	32	0,489	25	36 K
2510040	40	0,742	32	22 K
* 2510050	50	1,436	40	12 K
* 2510063	63	2,142	50	10 K



**Manguitos rosca hembra BSP / BSP Female threaded ends /
Tarauée BSP femelle**

EPDM

CODIGO	TUBO Ø	Kg.	DN	Und/C Pcs/Box
2520016	3/8"	0,228	15	40 M
2520020	1/2"	0,219	15	40 M
2520025	3/4"	0,300	20	28 M
2520032	1"	0,485	25	36 K
2520040	1 1/4"	0,728	32	22 K
* 2520050	1 1/2"	1,452	40	12 K
* 2520063	2"	2,184	50	10 K

* Válvula 3 vías con 4 asientos PTFE de centrado
* Maneta de ABS (Naranja)

Disponible con juntas FPM / FPM O'rings Available / Disponible Joints FPM

PASO EN FORMA DE L / L PORT MODEL / LUMIÈRE EN L

Manguitos encolar / Socket ends / Raccords à coller

EPDM

CODIGO	TUBO Ø	Kg.	DN	Und/C Pcs/Box
2510017	16	0,227	15	40 M
2510021	20	0,222	15	40 M
2510026	25	0,303	20	28 M
2510033	32	0,492	25	36 K
2510041	40	0,760	32	22 K
* 2510051	50	1,456	40	12 K
* 2510064	63	1,843	50	10 K



**Manguitos rosca hembra BSP / BSP female threaded ends /
Tarauée BSP femelle**

EPDM

CODIGO	TUBO Ø	Kg.	DN	Und/C Pcs/Box
2520017	3/8"	0,229	15	40 M
2520021	1/2"	0,220	15	40 M
2520026	3/4"	0,303	20	28 M
2520033	1"	0,488	25	36 K
2520041	1 1/4"	0,746	32	22 K
* 2520051	1 1/2"	1,475	40	12 K
* 2520064	2"	1,885	50	10 K

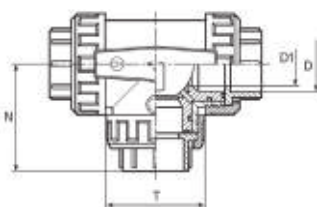
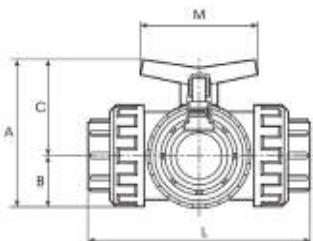
* Válvula 3 vías con 4 asientos PTFE de centrado
* Maneta de ABS (Naranja)

Disponible con juntas FPM / FPM O'rings Available / Disponible Joints FPM



CARACTERÍSTICAS TÉCNICAS / TECHNICAL CHARACTERISTICS / CARACTÉRISTIQUES TECHNIQUES

VÁLVULAS DE BOLA DE 3 VÍAS - 3 WAY BALL VALVES - VANNE À BILLE 3 VOIS



Ø VÁLVULA	A	B	C	M	L	T	N	D1	D
16 3/8"	80	24	56	85	115	49	58	10	16
20 1/2"	80	24	56	85	115	49	58	15	20
25 3/4"	80	28	52	85	127	57	60	20	25
32 1"	87	33	54	100	148	67	74	25	32
40 1 1/4"	104	40	64	100	172	81	86	32	40
* 50 1 1/2"	115	51	64	128	209	103	95	40	50
* 63 2"	160	60	100	128	244	120	114	50	63

CONDICIONES DE TRABAJO:

- Temperatura máxima 60°C.
- Presión 10 bar a 20°C.

- * Válvulas de 3 vías con 4 asientos PTFE de centraje
- * Maneta de ABS (Naranja)

WORK CONDITIONS:

- Maximum operating temperature 60°C.
- Pressure 10 bar at 20°C.

- * 3 way ball valves with 4 P.T.F.E. seats
- * Handle in ABS (Orange)

CONDITIONS DE TRAVAIL:

- Température maximum 60°C.
- Pression 10 bar à 20°C.

- * Vanne 3 voies avec 4 P.T.F.E. sieges
- * Poignée en ABS (Orange)

INSTRUCCIONES DE MONTAJE / MONTAGE INSTRUCTIONS / INSTRUCTIONS DE MONTAGE



Una vez encolados los manguitos de la válvula, se empieza a montar en el siguiente orden:

1. La posición de la maneta será como en la foto, es decir, alineada con las embocaduras A y B.
2. Se apretará, a mano, la tuerca C hasta el final de su rosca.
3. Se apretarán con la mano, progresiva y alternativamente, las tuercas A y B hasta el final de su rosca.
4. Se reapretarán finalmente todas las roscas de nuevo a mano.

Once you have the valve's sleeve glued, start to assemble in the following order:

1. The position of the handle must be like the picture, aligned to the A & B sockets.
2. Fit tightly the nut C to the end of the thread, by hand.
3. Tight, by hand, gradual and alternatively the nuts A & B to the end of the thread.
4. Fit tightly again all the nuts by hand.

Une fois encolés les manchons de la vanne, monter avec le suivant ordre:

1. La position de la poignée sera comme la photo, c'est-à-dire, aligné avec les manchons A et B.
2. Serrer à main l'écrou C jusqu'à fin de vis.
3. Serre, graduel et alternativement, à main, les écrous A et B jusqu'à fin de vis.
4. Après ça, serre, de nouveau, tout les écrous à main.

POSICIÓN DE APERTURA Y CIERRE DE LAS CONEXIONES DE LA VÁLVULA SEGÚN CADA 90° DE GIRO EN EL SENTIDO DE LAS AGUJAS DEL RELOJ

OPEN & CLOSE POSITION OF THE VALVE CONNECTIONS BY EACH 90° TURN IN THE CLOCK SENSE DIRECTION

POSITION DE FERME ET OUVERT DE LE RACCORDEMENT DE LA VANNE POUR CHAQUE TOUR DE 90° DANS LE SENSE DE LA AIGUILLE DE L'HORLOGE

POSICIÓN / POSITION T				
1ª	2ª	3ª	4ª	5ª
0°	90°	180°	270°	360°



Cerrada
Close
Ferme



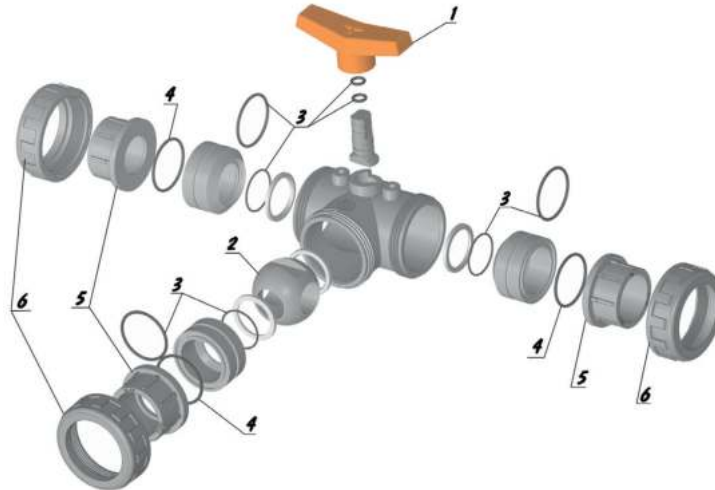
Abierta
Open
Ouvert

POSICIÓN / POSITION L				
1ª	2ª	3ª	4ª	5ª
0°	90°	180°	270°	360°



VÁLVULAS DE BOLA DE 3 VÍAS EN PVC-U
PVC-U 3 WAY BALL VALVES
VANNE À BILLE 3 VOIES EN PVC-U

REPUESTOS
SPARE PARTS
PIÈCES DETACHÉES



16/20 - 3/8" 1/2"

CODIGO	DENOMINACIÓN	FIG.
0047112020	Maneta "L"	1
0047110020	Maneta "T"	1
0044111020	Bola "L"	2
0044110020	Bola "T"	2
0440061020	Conjunto tóricos EPDM	3 - 4
0440062020	Conjunto tóricos FPM	3 - 4
0441011020	Tórico cuerpo EPDM	4
0441012020	Tórico cuerpo FPM	4
0015110016	Manguito liso ø16	5
0015210016	Manguito rosca ø3/8"	5
0015110020	Manguito liso ø20	5
0015210020	Manguito rosca ø1/2"	5
0016110020	Tuerca	6

25 - 3/4"

CODIGO	DENOMINACIÓN	FIG.
0047112025	Maneta "L"	1
0047110020	Maneta "T"	1
0044111025	Bola "L"	2
0044110025	Bola "T"	2
0440061025	Conjunto tóricos EPDM	3 - 4
0440062025	Conjunto tóricos FPM	3 - 4
0441011025	Tórico cuerpo EPDM	4
0441012025	Tórico cuerpo FPM	4
0015110025	Manguito liso ø25	5
0015210025	Manguito rosca ø3/4"	5
0046110025	Tuerca	6

32 - 1"

CODIGO	DENOMINACIÓN	FIG.
0047112032	Maneta "L"	1
0047110032	Maneta "T"	1
0044111032	Bola "L"	2
0044110032	Bola "T"	2
0440061032	Conjunto tóricos EPDM	3 - 4
0440062032	Conjunto tóricos FPM	3 - 4
0440041040	Tórico cuerpo EPDM	4
0440042040	Tórico cuerpo FPM	4
0015110032	Manguito liso ø32	5
0015210032	Manguito rosca ø1"	5
0016110032	Tuerca	6

40 - 1 1/4"

CODIGO	DENOMINACIÓN	FIG.
0047112040	Maneta "L"	1
0047110032	Maneta "T"	1
0044111040	Bola "L"	2
0044110040	Bola "T"	2
0440061040	Conjunto tóricos EPDM	3 - 4
0440062040	Conjunto tóricos FPM	3 - 4
0441011040	Tórico cuerpo EPDM	4
0441012040	Tórico cuerpo FPM	4
0015110040	Manguito liso ø40	5
0015210040	Manguito rosca ø1 1/4"	5
0046110040	Tuerca	6

50 - 1 1/2"

CODIGO	DENOMINACIÓN	FIG.
0047112050	Maneta "L" ABS	1
0047110050	Maneta "T" ABS	1
0044111050	Bola "L"	2
0044110050	Bola "T"	2
0440061050	Conjunto tóricos EPDM	3 - 4
0440062050	Conjunto tóricos FPM	3 - 4
0441011050	Tórico cuerpo EPDM	4
0441012050	Tórico cuerpo FPM	4
0015110050	Manguito liso ø50	5
0015210050	Manguito rosca ø1 1/2"	5
0016110053	Tuerca	6

63 - 2"

CODIGO	DENOMINACIÓN	FIG.
0047112063	Maneta "L" ABS	1
0047110050	Maneta "T" ABS	1
0044111063	Bola "L"	2
0044110063	Bola "T"	2
0440061063	Conjunto tóricos EPDM	3 - 4
0440062063	Conjunto tóricos FPM	3 - 4
0441011063	Tórico cuerpo EPDM	4
0441012063	Tórico cuerpo FPM	4
0015110063	Manguito liso ø63	5
0015210063	Manguito rosca ø2"	5
0016110066	Tuerca	6