

4

3

2

1

版本	ECO	编制	日期	批准	日期
E	0032373	M.JOSEFOVSKY	05-07-2013	M.OVERHOLSER	05-07-2013

D

C

B

A

D

C

B

A

空气开关/定时器安装位置
(当需要时)

(6.38)
[(162.0)]

(5.78)
[(146.8)]

1/2-14 管螺纹
3:00 & 12:00
带塞子

线槽
测试引线
(当需要时)

3.525
3.465
89.54
88.01

(2.44)
[(62.0)]

(6.50)
[(165.1)]

(2.44)
[(62.0)]

铭牌, 垂直方向
1: 30位置, 引线端可读

双马力标贴, 垂直方向
1: 30位置, 引线端可读
(.34 X 1.22)
[(8.6 X 31.0)]
安装孔

4X
(3.00)
[(76.2)]

(3.76)
[(95.5)]

(6.35)
[(161.4)]

(1.95)
[(49.5)]

(.19)
[(4.8)]

(.41)
[(10.4)]

12.08±.055
[306.8±1.40]

(.05)
[(1.3)]

螺钉627976-001
螺钉627974-001

接线片627975

警告标贴的顶部

2.36±.034
[59.9±.86]

1.825
1.795
46.35
45.59

(.56)
[(14.2)]

(.06)
[(1.5)]

3/8-16 UNC-2A
右旋螺纹

标准甩水圈

系列标贴的顶部

4X
#8-32 UNC-2A
长螺钉

(.31)
(.19)
7.9
4.8

1.80
1.74
45.7
44.2

φ4.335
4.325
φ110.11
109.86

φ50.00
49.95
φ12.701
12.689

(φ5.146)
[(130.71)]

(45°)

(45°)

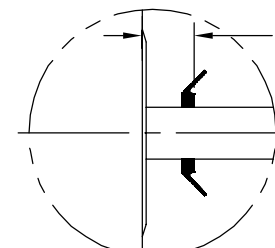
橡胶圈(需要时螺母位于
10:30 和4:30
在引线端如图所示)

绿色接地螺钉
间隙.09[2.3]
以便更容易连接

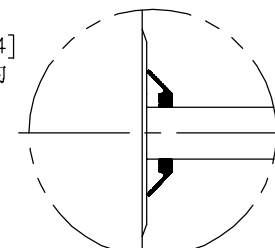
.09
[2.3]

放大图

接地螺钉放大图(比例4:1)



JACUZZI



HAYWARD

可选甩水圈放大图

MODEL: 177781
CUST PN: BN36
HP: — SF: —
ROT: CCWPE
RPM: 3450/1725
TYPE: SPM CODE: A
FORM: — FRAME: R48Y
VOLTS: 115
AMPS: 8.8/2.6
MAX AMPS: —
SF AMPS: —
PH: 1 HZ: 60
INS: B AMB: 40°C
DUTY: CONT
ENCLOSURE: ODP
THERMALLY-PROTECTED

178887-24

2 ● LINE

3 ● HIGH SPEED

4 ● LOW SPEED

LINE

括号中的尺寸为参考尺寸
其它尺寸为带公差尺寸
无其它说明公差如下表

PERFORMANCE CURVE		APPROVED SAMPLE	
17118811		—	
UL COMPONENT		CSA	
FILE#	CCN#	FILE#	GUIDE#
E14663	XEWR2	LR4642	4211-01
CUSTOMER		DISTRIBUTION	

形位公差
□ 平面度
— 直线度
∠ 倾斜度
⊥ 垂直度
∥ 平行度
○ 圆度
⊙ 圆柱度
R 圆角
面轮廓度
线轮廓度
圆跳动
位置度
同轴度
对称度

ASME Y14.5M 1994

除另有注明
尺寸公差如下:
X XX XXX XXXX
英寸 ±.1 ±.02 ±.005 ±.0005
毫米 ±0.5 ±0.13 ±0.013
角度 ±.50 度
清理毛刺和尖棱
英寸 .003-.015 毫米 0.1-0.4
内圆角
英寸 .020 毫米 0.5
表面粗糙度
英制 125 米制 3.2
米制尺寸显示在L

绘图:

T.REYES

08-16-2010

批准:

S.JIMENEZ

08-16-2010

第三角投影



图纸格式发布日期 11-11-2011
图纸格式版本 H

机密: 本图纸及相关信息所有权归REGAL-BELOIT CORPORATION。
未经REGAL-BELOIT CORPORATION书面授权, 不得泄露、
复制、传播或作其他用途。—版权所有



REGAL-BELOIT CORPORATION

名称

OUTLINE

图幅

C

图号

BN36

比例

NONE

页号

1

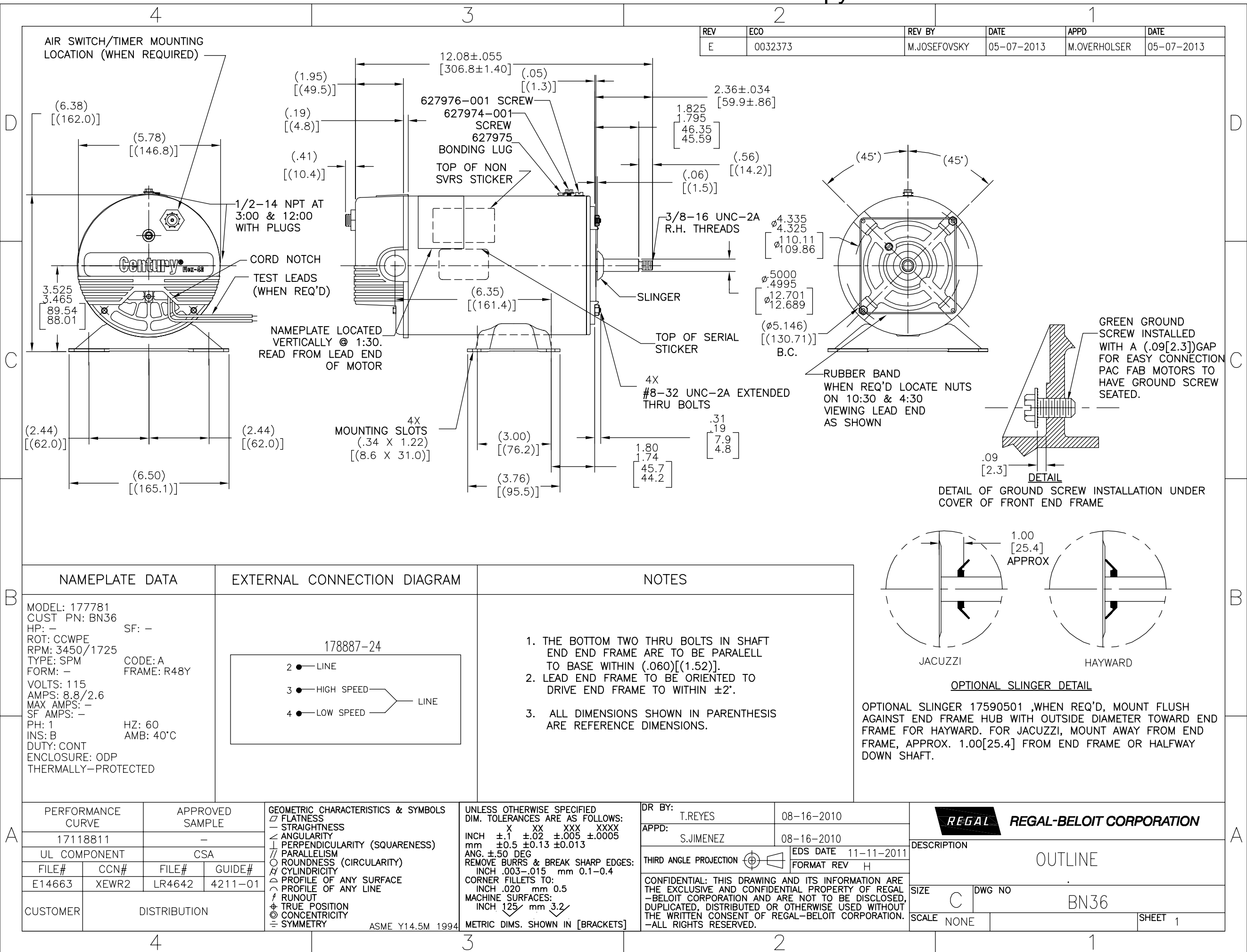
4

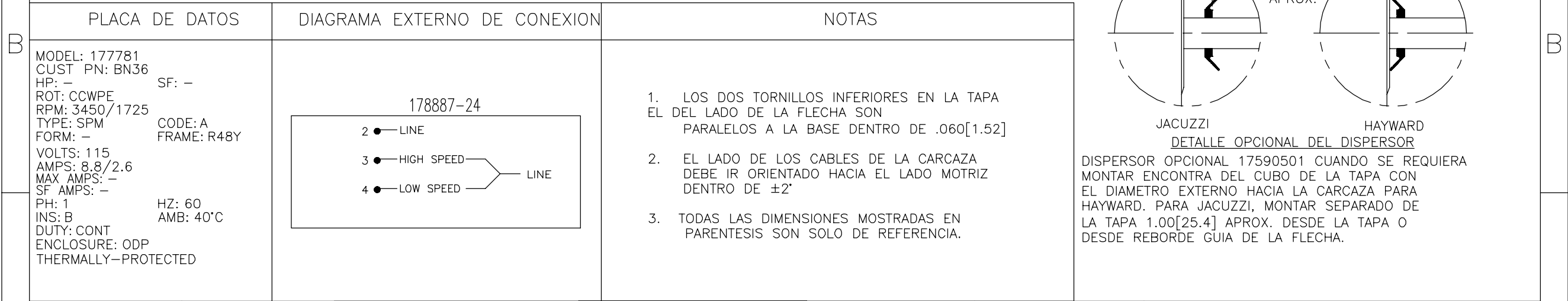
3

2

1

REV	ECO	REV BY	DATE	APPD	DATE
E	0032373	M.JOSEFOVSKY	05-07-2013	M.OVERHOLSER	05-07-2013





4	3	2	1
---	---	---	---