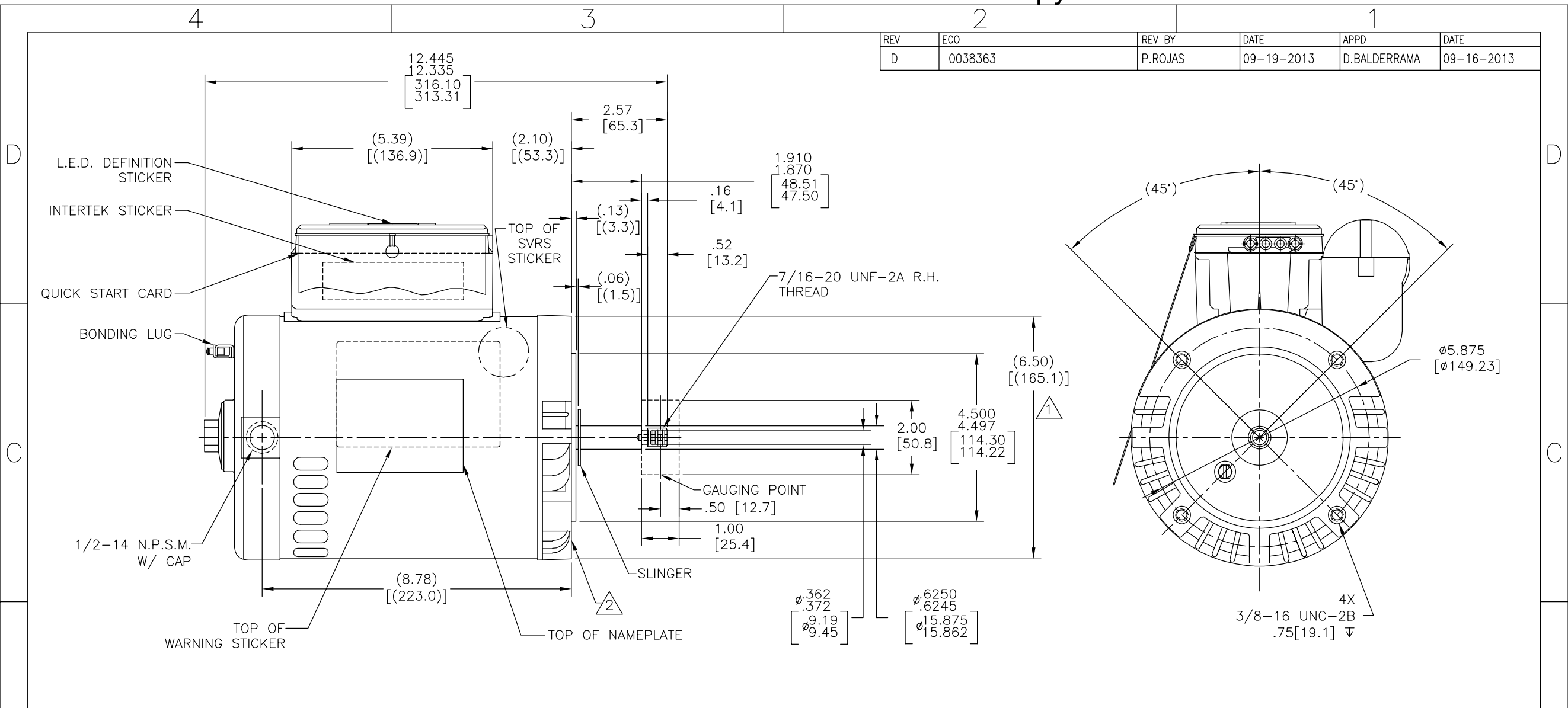


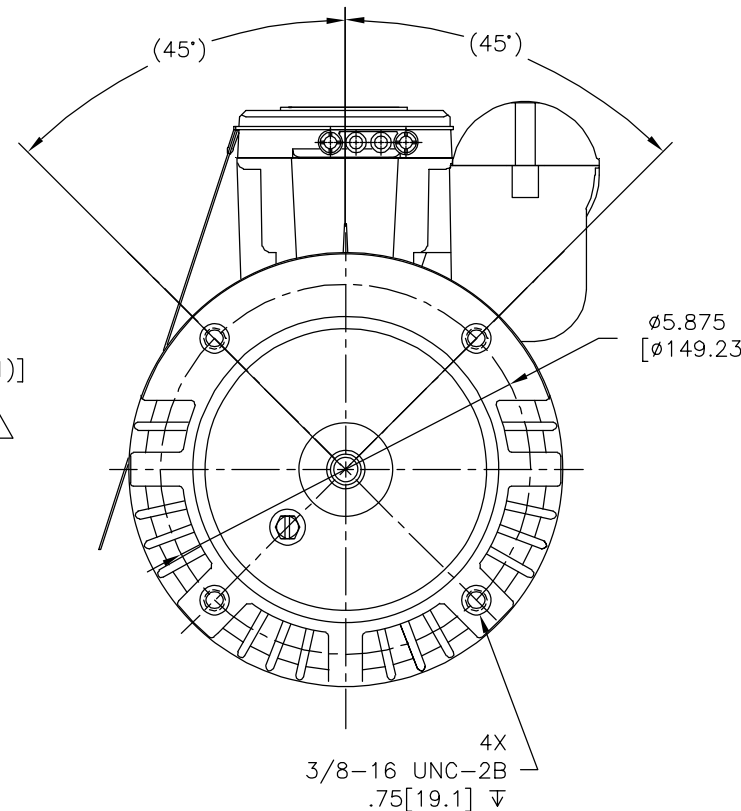
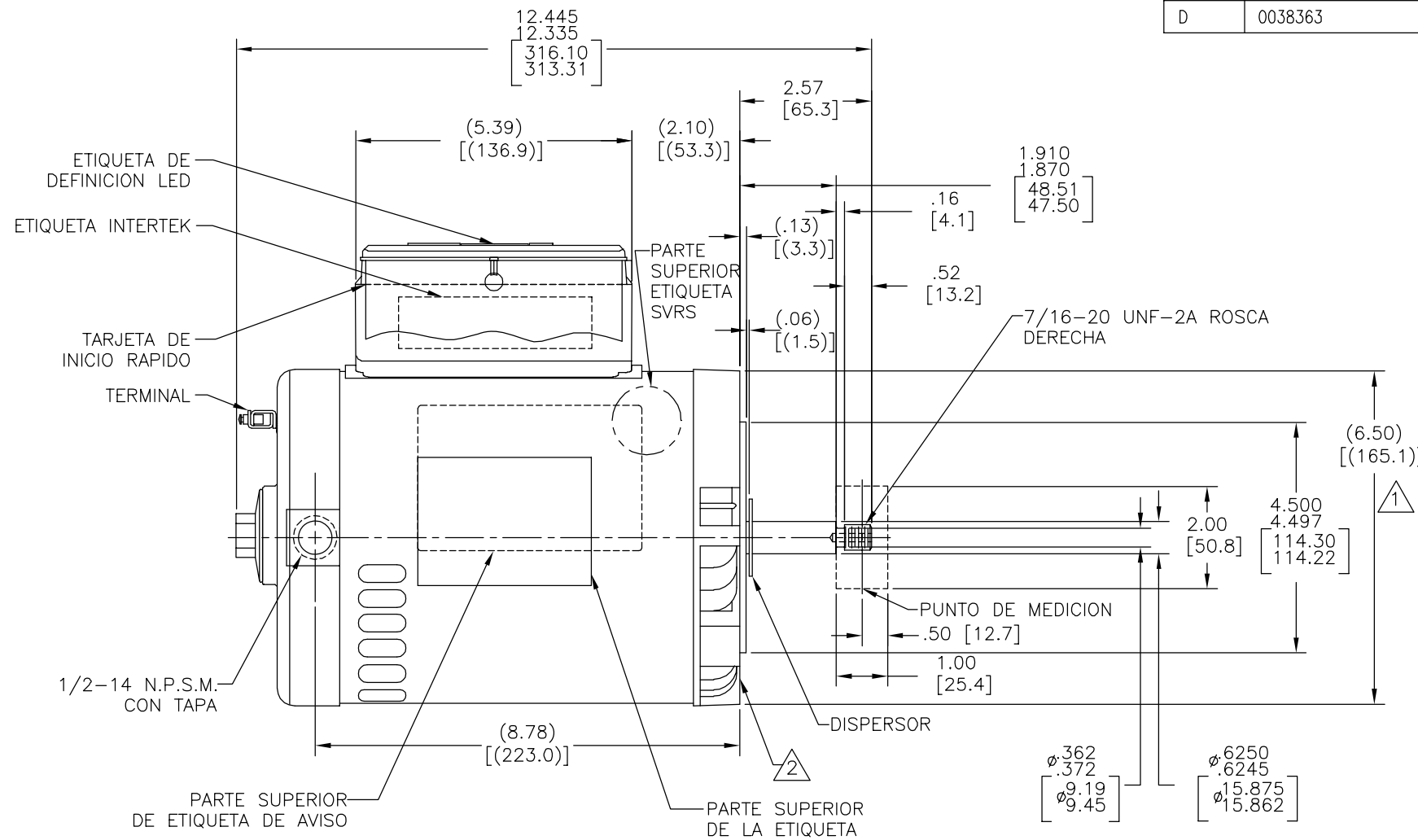
REV	ECO	REV BY	DATE	APPD	DATE
D	0038363	P.ROJAS	09-19-2013	D.BALDERRAMA	09-16-2013



NAMEPLATE DATA	EXTERNAL CONNECTION DIAGRAM	NOTES
MODEL: F56AA29A01 CUST PN: BG128A HP: 1.0 SF: 1.40 ROT: CCWPE RPM: 3450 TYPE: CX CODE: J FORM: FRAME: M56J VOLTS: 230/115 AMPS: MAX AMPS: SF AMPS: 7.2/14.4 PH: 1 HZ: 60 INS: B AMB: 50° DUTY: CONT ENCLOSURE: ODP THERMALLY PROTECTED		1. PILOT DIAMETER IS CONCENTRIC WITH SHAFT CENTERLINE WITHIN .004[.10] T.I.R. 2. FACE OF MOUNTING FLANGE IS PERPENDICULAR TO SHAFT CENTERLINE WITHIN .004[.10] T.I.R. 3. SHAFT RUNOUT NOT TO EXCEED .002[.05] T.I.R. 4. END PLAY NOT TO EXCEED .010[.25] MEASURED WITH NO THRUST. 5. FINISH PAINT TO BE SATIN BLACK

PERFORMANCE CURVE 16345211	APPROVED SAMPLE CSA	GEOMETRIC CHARACTERISTICS & SYMBOLS □ FLATNESS - STRAIGHTNESS ∟ ANGULARITY ⊥ PERPENDICULARITY (SQUARENESS) // PARALLELISM ○ ROUNDNESS (CIRCULARITY) ⌀ CYLINDRICITY △ PROFILE OF ANY SURFACE ∩ PROFILE OF ANY LINE † RUNOUT ⊕ TRUE POSITION ⊙ CONCENTRICITY = SYMMETRY ASME Y14.5M 1994	UNLESS OTHERWISE SPECIFIED DIM. TOLERANCES ARE AS FOLLOWS: INCH X XX XXX XXXX ±.1 ±.02 ±.005 ±.0005 mm ±0.5 ±0.13 ±0.013 ANG. ±.50 DEG REMOVE BURRS & BREAK SHARP EDGES: INCH .003-.015 mm 0.1-0.4 CORNER FILLETS TO: INCH .020 mm 0.5 MACHINE SURFACES: INCH 125 mm 3.2 METRIC DIMS. SHOWN IN [BRACKETS]	DR BY: JHENRY APPD: 03-16-09 THIRD ANGLE PROJECTION EDS DATE 11-11-2011 FORMAT REV H CONFIDENTIAL: THIS DRAWING AND ITS INFORMATION ARE THE EXCLUSIVE AND CONFIDENTIAL PROPERTY OF REGAL-BELOIT CORPORATION AND ARE NOT TO BE DISCLOSED, DUPLICATED, DISTRIBUTED OR OTHERWISE USED WITHOUT THE WRITTEN CONSENT OF REGAL-BELOIT CORPORATION. -ALL RIGHTS RESERVED.	REGAL REGAL-BELOIT CORPORATION DESCRIPTION MODEL-PFHP-56FR OUTLINE SIZE C DWG NO BG128A SCALE NONE SHEET 1
-------------------------------	------------------------	--	--	--	--

REVISION:	ECO	REVISADO POR:	FECHA:	APROBADO POR:	FECHA:
D	0038363	P.ROJAS	09-19-2013	D.BALDERRAMA	09-16-2013



NAMEPLATE DATA	EXTERNAL CONNECTION DIAGRAM	NOTES
MODEL: F56AA29A01 CUST PN: BG128A HP: 1.0 SF: 1.40 ROT: CCWPE RPM: 3450 TYPE: CX CODE: J FORM: FRAME: M56J VOLTS: 230/115 AMPS: MAX AMPS: SF AMPS: 7.2/14.4 PH: 1 HZ: 60 INS: B AMB: 50° DUTY: CONT ENCLOSURE: ODP THERMALLY PROTECTED	<p>LOW VOLTAGE: BROWN → B, WHITE → L1 LINE, WHITE → L2 LINE, A</p> <p>HIGH VOLTAGE: WHITE → B, L1 LINE, L2 LINE, BROWN → A</p> <p>NON-REVERSIBLE</p>	1. DIAMETRO PILOTO ES CONCENTRICO CON LA LINEA DE CENTRO DE LA FLECHA DENTRO DE .004[.10] L.T.I 2. FLANCO DE LA SUPERFICIE DE MONTAJE ES PERPENDICULAR A LA LINEA DE CENTRO DE LA FLECHA DENTRO DE .004[.10] L.T.I 3. OSCILACION DE LA FLECHA NO EXCEDA DE .002[.05] L.T.I 4. JUEGO AXIAL NO EXCEDE DE .010[.25] MEDIDO SIN EMPUJE 5. EL ACABADO DE LA PINTURA DEBERA SER NEGRO SATINADO.

PERFORMANCE CURVE	APPROVED SAMPLE	CARACTERISTICAS DE GEOMETRIA Y SIMBOLOS □ PLANICIDAD - RECTITUD ∠ ANGULARIDAD ⊥ PERPENDICULARIDAD (A ESQUADRA) // PARALELISMO ○ REDONDEZ (CIRCULARIDAD) ∅ CILINDRICIDAD △ PERFIL DE CUALQUIER SUPERFICIE ∇ PERFIL DE CUALQUIER LINEA † VARIACION ⊕ POSICION REAL ⊙ CONCENTRICIDAD = SIMETRIA	A MENOS QUE SE ESPECIFIQUE DE OTRA MANERA, LAS TOLERANCIAS DE LAS DIMS; SON LAS SIGUIENTES: PULG ±.1 ±.02 ±.005 ±.0005 mm ±0.5 ±0.13 ±0.013 ANG. ± 50 GRADOS ELIMINAR REBABAS Y ORILLAS FILOSAS DEL BORDE. PULG .003-.015 mm 0.1-0.4 FILETEAR ESQUINA: PULG .020 mm 0.5 MAQUINAR SUPERFICIES PULG 125 mm 3.2 DIMS METRICAS MOSTRADAS [PARENTESIS]	DIBUJADO POR: JHENRY	03-16-09	REGAL REGAL-BELOIT CORPORATION DESCRIPCION: MODEL-PFHP-56FR OUTLINE TAMAÑO: C NUMERO DE DIBUJO: BG128A ESCALA: NONE HOJA: 1
16345211	CSA			TERCER ANGULO DE PROYECCION FECHA EDS: 11-11-2011 REV. FORMATO: H CONFIDENCIAL: ESTE DIBUJO Y SU INFORMACION SON PROPIEDAD DE USO EXCLUSIVO Y CONFIDENCIAL DE REGAL-BELOIT CORPORATION. Y NO DEBERAN SER REVELADOS, DUPLICADOS, DISTRIBUIDOS O USARSE DE OTRA MANERA SIN EL CONSENTIMIENTO ESCRITO DE REGAL-BELOIT CORPORATION. -TODOS LOS DERECHOS RESERVADOS.		